

Evaluering Sommaresongen 2021: Loen og Lodalen

Desember 21



Innhold

- 1. Rake og Rakssetra**
- 2. Loen sentrum**
- 3. Lodalen**
- 4. Trafikksituasjonen**
- 5. Oppsummering**



1

Rake og Rakssetra

Status og behov ved Rake og Raksætra

Oppsummering sommarsesongen 2021

Trafikk:

Uoffisiell måling av trafikkmengde på vegen:

- Juli 2020: 177 biler på 1 time
- Juli 158 biler på 1 time

- Basert på trafikkmengde er det estimert ca 30.000 besøkende på Rakssetrai 2022

- Området er sterkt prega av mangel på infrastruktur

- Innbyggjarar har fleire gonger gjennom sommaren plukka søppel, dopapir etc. i området frå parkeringsplass til setra

- Stor slitasje på stien som igjen fører til at nye stiar vert trakka opp i området.

Behov / aktuelle tiltak før sommaresesongen 2022

- Avklaring om og informasjon ut om framdrift på ny veg til Oppheim
- Toalett ved Holme
- Betre søppel / renovasjonstilbod ved Holme
- Utbetring av sti for å hindre ytterlegare slitasje / utvikling av nye "unødvendige" stiar
- Skilting / informasjon



2

Loen sentrum

Status og behov ved Loen sentrum

Oppsummering sommarsesongen 2021

- Stor mangel på parkeringsplassar
- Uoversiktleg sentrumsbilde med samanblanding av bilar og mjuke trafikkantar
- Vanskeleg å orientere seg mot Lodalen, dersom det blir køyrt inn til Joker
- Ønskje om nedsett fartsgrense avvist av Vestland fylkeskommune (Fjordingen 06.aug.21)
- Utilstrekkeleg informasjon om Loen, Lodalen osv.
- Lite (synleg) tilbod til barnefamiljar. Mangel på leikeplassar
- Kapasitetsproblem på bustadar / hytter i høgsesong.

Behov / aktuelle tiltak før sommaresesongen 2022

- Utbetring av skilting og informasjon om tilbod, overnattingsmoglegheiter og aktivitetar området
- Utvida parkeringsareal
- Nedsett fartsgrense
- Fotgjengarfelt

3 Lodalen

Status Lodalen

Oppsummering sommarsesongen 2021

- Overnattingsbedrifter i Stryn organiserte seg gjennom Messenger og sendte gjester til kvarandre. Gode tilbakemeldingar på metoden og effekten av dette samarbeidet
- Mange fornøgde gjester. Aktive turistar som nytta seg av tilboda og naturen i området
- **Sprengt overnattingskapasitet som fører til frustrasjon:**
 - Aukar tal villcamparar
 - Uheldig for omdøme
 - Blindpassasjerar på campingplassane med turistar som snik seg inn og nyttar sanitæranlegg, fyller og tømmer bubil etc.
- **Trafikkproblem:**
 - Vanskeleg framkomst og mykje parkering og camping langs vegskuldrar
 - Kork / full stopp på ekstra vanskelege strekningar
 - Mangel på ladepunkt for el-bilar
 - Vanskeleg trafikkbilde for fotgjengarar, syklande
 - Ingen uhell av betydning
- **Beredskapsutfordring**
 - Manglande beredskapsplan for dalen
- **For få badeplassar**
- **Søppel på Breng**

Enkelte dagar var det så mykje bilar og folk i dalen at vi **mista litt kontroll og oversikt**. Utfordringar for bilane å møtes/parkere, vanskeleg å ferdast langs vegen som fotgjengar/syklist, **fortvila reisande** som ikkje fann seg ein plass å overnatte for kvelden.

Status og behov i Lodalen

Behov / aktuelle tiltak før sommareseongen 2022

Informasjon:

- Betre informasjon og skilting om tilbud i Lodalen; Flytte informasjonstavla ved Lofossen til synleg plass
- Betre informasjon til dei som ønskjer overnatting i Lodalen
- Betre informasjon til villcamparar om friluftsløva
- Viktig at all skilting og informasjon har same estetiske uttrykk for å skape heilskap.

Auke overnattingskapasitet:

- Kommunen kan bistå utbyggjarar og initiativ så ein sikrar at kapasiteten vert auka innan neste sommar: Fortgang i handtering av byggesøknad og reguleringsarbeid
- Tiltak som hindrar villcamping langs vegskuldrar, parkeringsplassar og på innmark

Trafikktiltak

- Fleire møteplassar (tilpassa bussar og bular)
- La vegen i Lodalen vere forkøyrsvog slik som i Oldedalen
- Fleire parkeringsplassar
- Vakter til å dirigere trafikk på dei mest trafikkerte tidspunkta
- Tilbod om shuttlebuss for å redusere trafikkbelastninga: relansere "Brebuss til Kjenndalen" tilsvarande dagens brebuss til Briksdalen
- Behov for fleire ladepunkt

Breng

- Søppelecontainer var til tider full og søppel stabla utanfor
- Hindre parkering langs vegen ved Breng
- Ønskje om fleire badeplassar

**Informasjonstavla som vart sett opp ved Lofossen fungerer ikkje.
Lite s ynleg.**
(bilder: Vestlandsforskning)





4 Trafikk

Trafikkteljing i Lodalen sommaren 2021

Gjennomføring

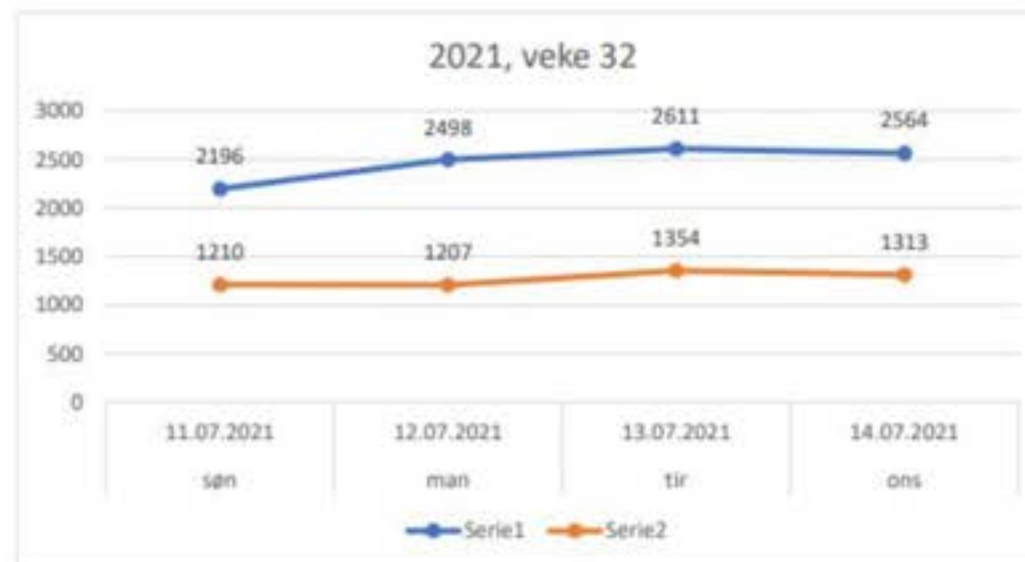
- 2 målepunkt: Lofossen og like forbi Sande camping. Tilsvarande målepunkt som i 2019
- Periode: juli måned
- Gjennomføring: utstyr frå Vestland fylkeskommune, dugnad frå lokalbefolkning på batteribyte.
- Resultat: Trass i nokre avvik / feil på teljeapparatet enkelte dagar, gjev målinga eit godt bilde av trafikksituasjonen

Resultat

- **Lofossen:**
 - Trafikkauke med **17,9 % frå 2019 til 2021** ved måling av same retning for om lag same periode, og same vekedagar.
 - Perioden onsdag 6. juli- tysdag 13. juli 2021: **7573 passeringar**, 7 % var lange køyretøy (526 passeringar)
- **Sande:**
 - Trafikkauke med **11,3 % frå 2019 til 2021** ved måling av same retning for om lag same periode, og same vekedagar
 - Perioden onsdag 6. juli- tysdag 13. juli 2021: **3 421 passeringar**, 4,5 % var lange køyretøy (155 passeringar)
- Størst trafikk i tidsrommet kl.13 - 16.

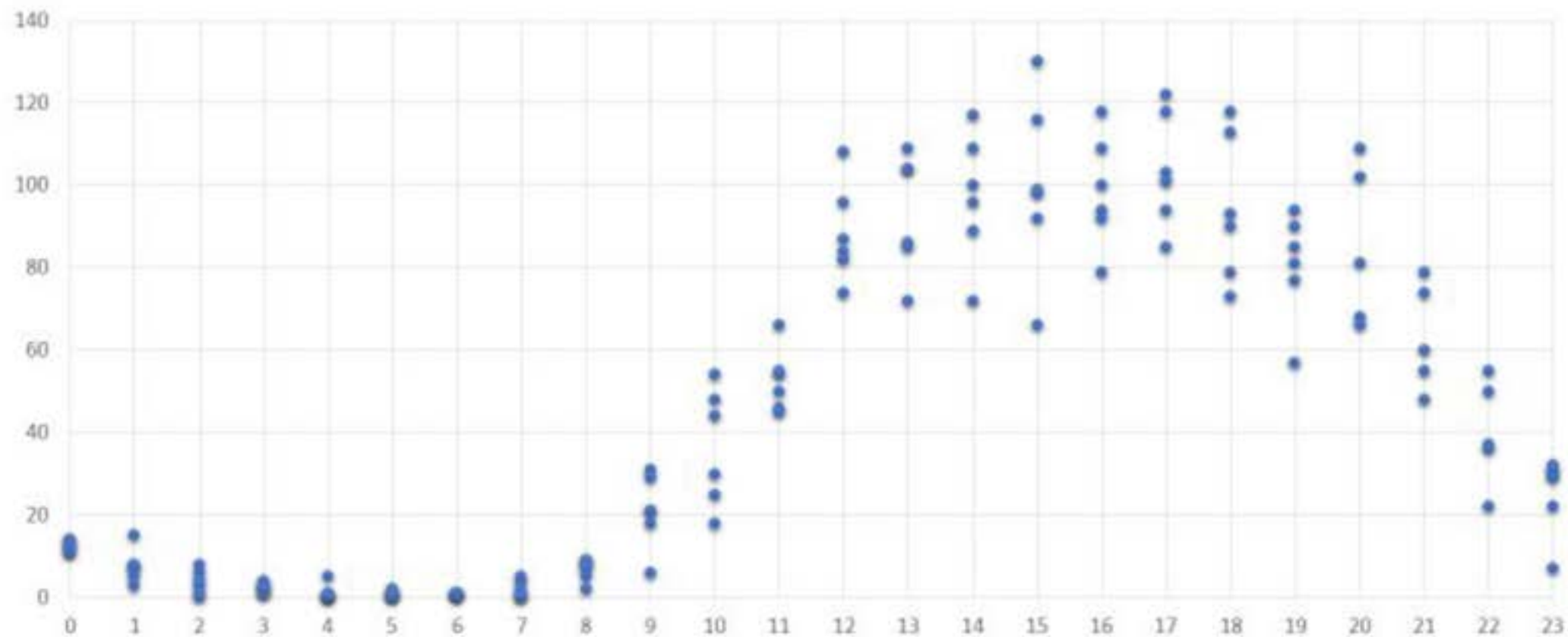
Trafikkdata for Lodalen juli 2019 og juli 2021

Serie 1: Lofossen
Serie 2: Sande

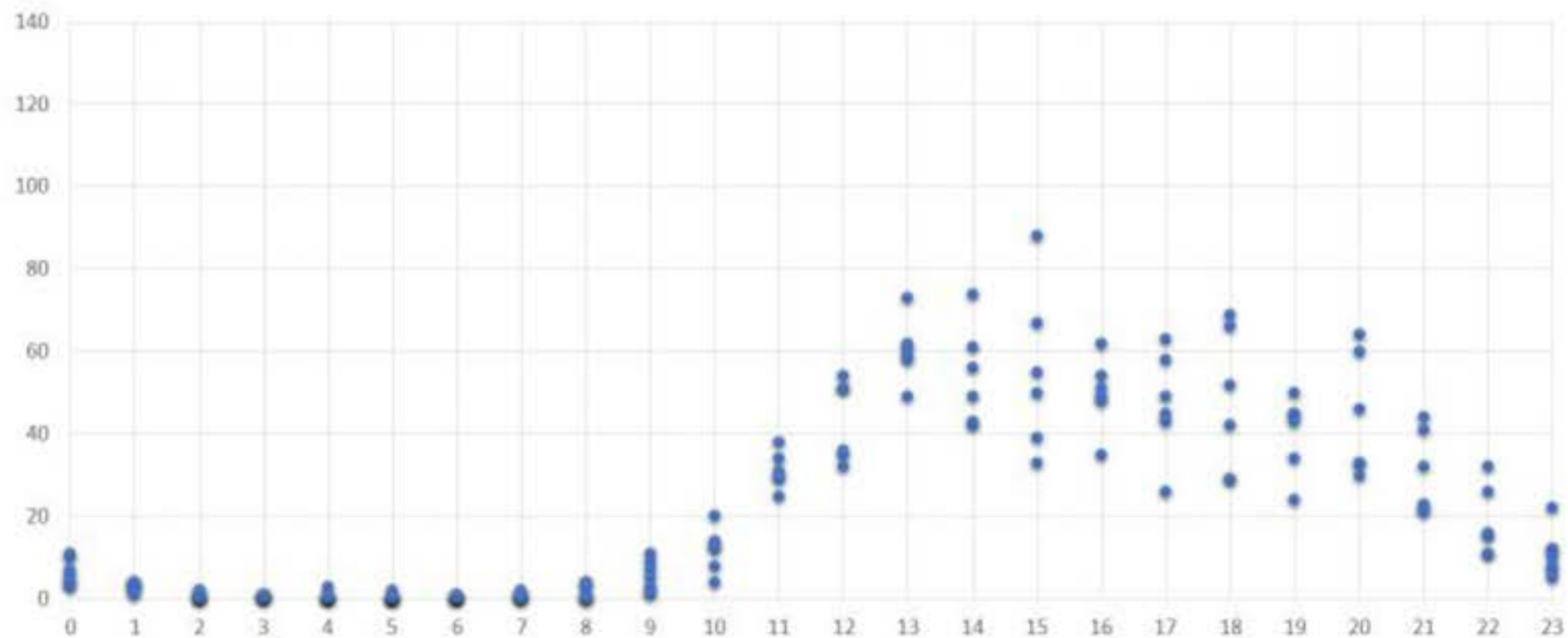


- **Dag med størst trafikk:** 21. juli 2021, 3 471 bilar ved Lofossen, 1 635 ved Sande
- Dagar over 1000 passeringar, Sande: 23 av 32 med data
- Dagar over 3000 passeringar, Lofossen: 4 av 32
- Dagar over 2000 bilar, Lofossen: 22

Tal passeringar Lofossen 2021 trafikk frå Loen etter timar i døgnet



Tal passeringar Sande 2021 trafikk frå Loen etter timar i døgnet



Ønskje om avklaring kring trafikk- og vegutbetring

Kva er status på

- Oppstart Solvik - Loen
- Oppstart Solvik - Leite (ny bilveg Oppheim)
- Framdrift utarbeiding av møteplassar i Lodalen
- Initiativ for nedsett fartsgrense på Fv. 60 gjennom Loen sentrum

Elles:

- Framdrift reguleringsplan Loen sentrum
- Framdrift utbygging Loen barnehage



Oppsummering

Oppsummering av viktigaste ønskja tiltak

- **Grunnleggande infrastruktur må bli dimensjonert for den faktiske trafikken i området:**
 - Toalett og renovasjonstilbod på Holme
 - Utbetring av møteplassar i Lodalen: Det blir no ferdigstilt 6 møteplassar, kommunen får straks over desse til handsaming, og desse vil vonleg bli klare til våren 2022
 - Auka overnattingskapasitet i området (inkl. framdrift på reguleringsarbeid / byggesak)
 - Utbetring av informasjon (skilting) på viktige punkt:
 - Loen sentrum
 - "Portal" til Lodalen med informasjon, parkeringsareal, gjerne toalett og andre fasilitetar: Areal på høgre side av vegen etter brua bør vurderast etter kontakt med grunneigar.
 - Utbetring av trafikkbildet i Loen sentrum
 - Fartsgrense
 - Fotgjengarfelt
 - Fleire parkeringsplassar
- **Beredskapsplan for Lodalen**
- **Solvik - Loen:** Oppstart blir drøfta mellom kommune og fylke, arbeider for ei løysing
- **Veg Solvik - Leite:** Blir starta så fort gang og sykkelveg er løyst
- **Aukande bekymring kring omfanget av og handteringsevna knytt til cruisetrafikk**
 - Uro for belastning på vegen til Lodalen med *både* individuelt reisande og cruisebussar / bussgrupper
 - Ønskje om eige folkemøte / bygdamøte for å diskutere utviklinga av reiselivet i området
 - Kva er kapasiteten i dalføra?

www.pwc.com

© 2021 PwC. All rights reserved. Not for further distribution without the permission of PwC. "PwC" refers to the network of member firms of PricewaterhouseCoopers International Limited (PwCIL), or, as the context requires, individual member firms of the PwC network. Each member firm is a separate legal entity and does not act as agent of PwCIL or any other member firm. PwCIL does not provide any services to clients. PwCIL is not responsible or liable for the acts or omissions of any of its member firms nor can it control the exercise of their professional judgment or bind them in any way. No member firm is responsible or liable for the acts or omissions of any other member firm nor can it control the exercise of another member firm's professional judgment or bind another member firm or PwCIL in any way.